

あい しょう  
愛称とロゴについて

たちかわ えんとつ えい こ  
立川と煙突(英語でチムニー)をかけて表現された「たちむにい」という  
あいしょう れんぷう ちから くりんせんたー  
愛称には、緑豊かな森から空に向かって伸びるクリーンセンターの煙突が  
ネガティブなものではなく、立川のあらたなランドマークになってほしい  
という思いが込められています。



たち かわ し  
立川市クリーンセンター

〒190-0015 東京都立川市泉町2,002番地  
Tel. 042-519-5319

- 一般見学 休館日を除く  
午前9時～午後5時 ※予約不要
- 団体見学 月曜日～金曜日(休館日・祝日を除く)  
午前9時～午後5時 ※事前予約制
- 休館日 毎月第1月曜日(祝日と重なる時は翌平日)  
年末・年始
- アクセス JR東中神駅より徒歩約15分  
大山団地折返場バス停より徒歩約7分  
西武蔵野バス停より徒歩約8分



第1版 2023年3月

ゴミ学習の旅へ  
レッツゴー!



メモ

小学校

年

組

名前

# あつ 集められたごみを効率よく燃やすための準備

# ごみを高温で燃やし、燃やした後の熱も再利用

## 1 プラットホーム Platform

ごみは4つの扉と1つの投入口から効率よく投入

## 2 ごみピット・ごみクレーン

Combustible waste pit & Waste crane

ためられるごみ量、約8日分

## 3 中央制御室 Central control room

24時間 365日、ごみ処理は稼働

## 4 焼却炉 Incineration furnace

ごみは900°C以上の高温で完全燃焼

ボイラー

## 5 蒸気タービン発電機 Steam turbine generator

つくる電気は1時間最大 2,390kW

蒸気を利用して電気をつくり、施設内で使用します。余った電気は売って他の公共施設などで使用しています。

タービンブレード

### 燃やせるごみ



3 中央制御室 (クレーン操作室)

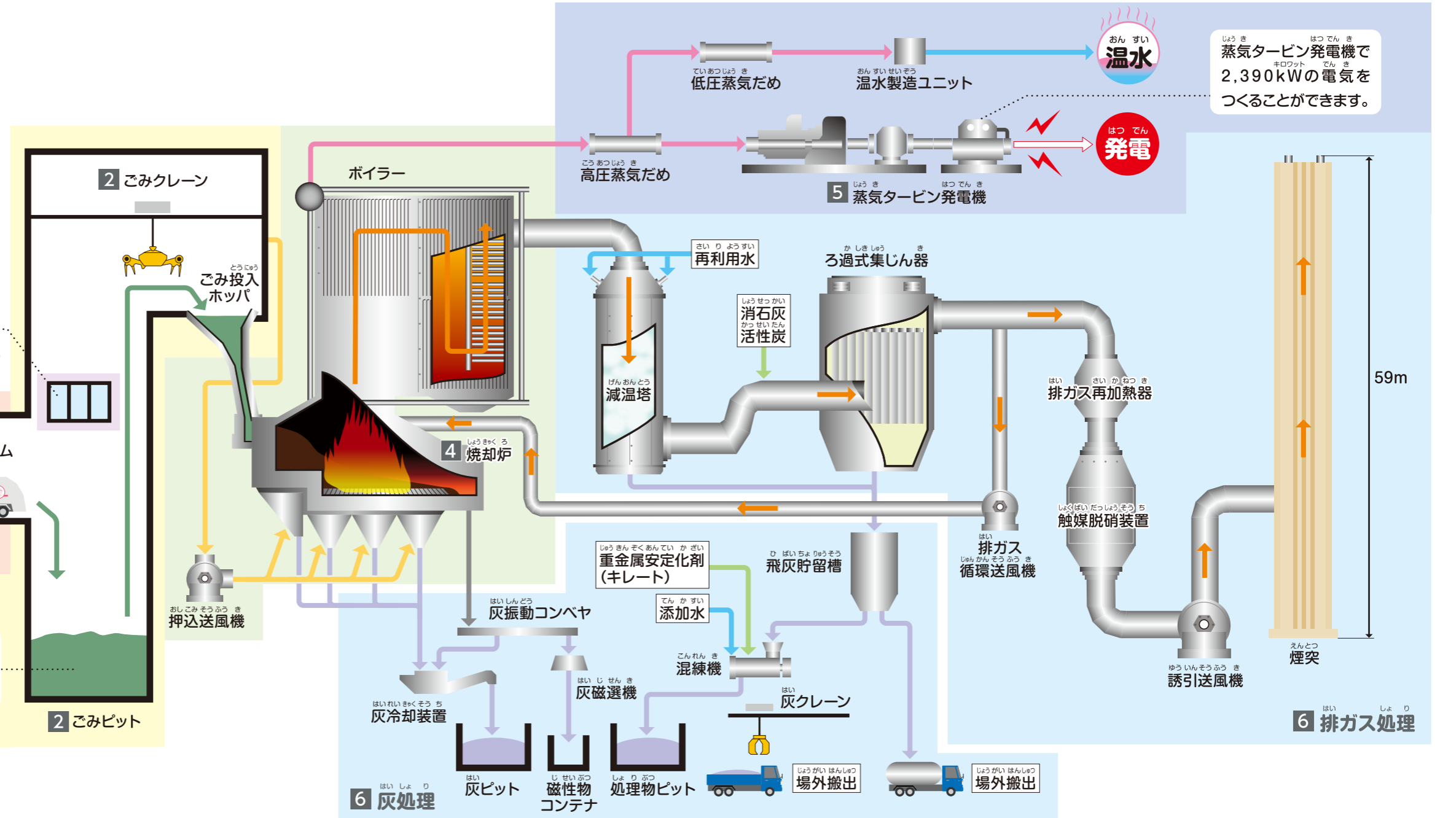
エアカーテン

1 プラットホーム

計量機

- ごみ
- 排ガス
- 空気
- 灰
- 蒸気
- 水
- 薬剤

ごみピットは8日分のごみをためることができます。



蒸気タービン発電機で2,390kWの電気をつくることができます。

# 環境のこと、いろいろ考えています!

6

## 排ガス・灰処理

Exhaust Gas & Ash Treatment

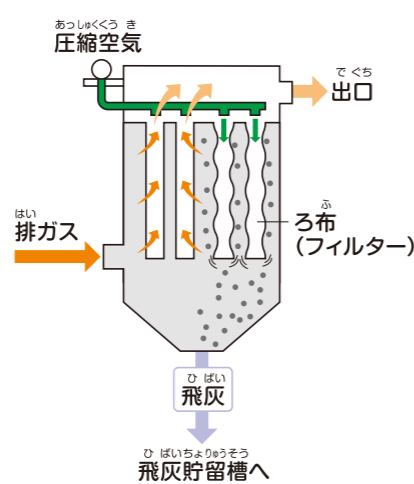


有害物質を取り除いて大気へ放出

たくさんのろ布と呼ばれるフィルターがぶら下がり、排ガスを通すと塊になった有害物質が表面にくっついて取り除かれるしくみです。



## ゴミを燃やして出るガスをきれいにする



公害監視モニター  
煙突から放出されるクリーンなガスの数値をリアルタイムで公開します。

## ゴミを燃やして出る灰はリサイクル

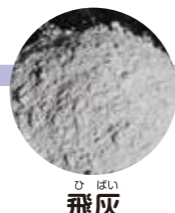
ゴミを燃やした後に排出される灰と排ガス処理設備より排出される飛灰はエコセメント化施設に運び、建設資材やセメントの原料に生まれ変わります。灰や飛灰をリサイクルし、エコセメントに生まれ変わることによって、最終処分場の延命化につながります。



焼却炉



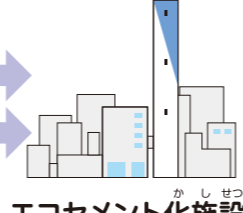
排ガス処理設備(ろ過式集じん器内部)



飛灰



灰



エコセメント化施設



再生品・材料

## においをシャットアウト・ゴミ収集車も環境に配慮

### エアカーテン

ゴミのにおいが外に漏れないように、出入り口には空気を吹き出してにおいを遮断するエアカーテンを設置しています。



### 低公害車

立川市では、ゴミ収集車にクリーンディーゼル、天然ガスを燃料にした低公害車を使用しています。これにより、酸性雨や大気汚染の原因となる有害物質、地球温暖化の原因となる二酸化炭素などの排出を軽減しています。



# 施設の役割やゴミ処理のしくみについて学ぼう!



1 エントランスホール



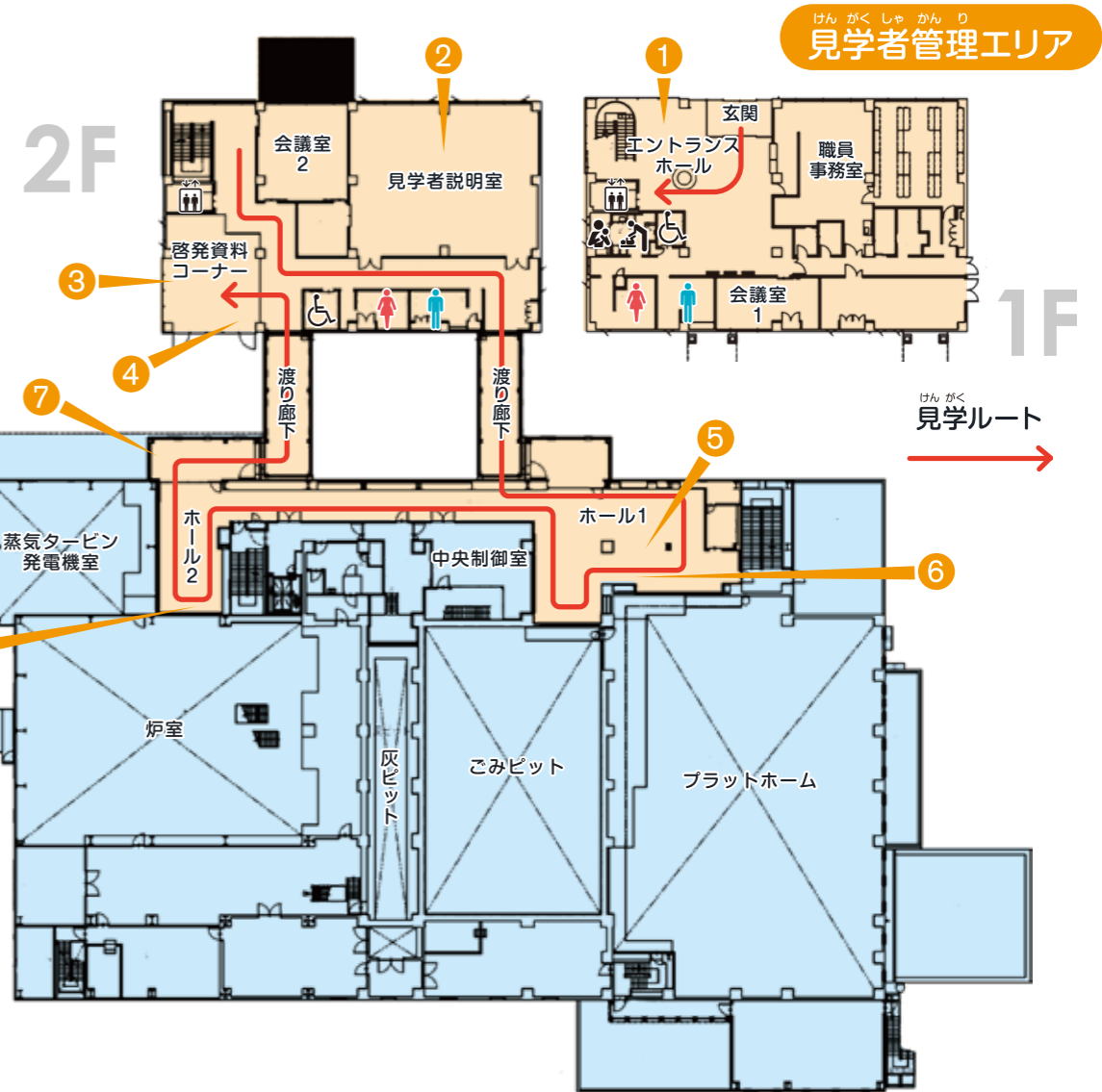
2 見学者説明室



3 エコチャレンジクイズ



4 バーチャルプラントガイド



## 見学者管理エリア



5 ゴミの重さ体験



6 ホール1 (プラットホーム見学)



7 実物展示



8 ホール2 (焼却炉見学)

# わたしたちにはできることはあるのかな？

ごみを出さないくらしってどのようにすればできるかな？

## まずは「2R」、どうしてもごみにはなりそうなら、3つ目の「R」

立川市では「未来へつなごう ごみをつくらないライフスタイル」を合い言葉に、まずごみをつくらない2R(リデュース、リユース)+R(リサイクル)を進めています。

### Reduce リデュース(発生抑制)

使う資源やごみの量を減らす

買物はマイバッグ    マイボトルやマイカップを使う    生ごみの水きりの徹底

### Reuse リユース(再使用)

繰り返し使う

自分には不要でも誰かのためにリユースショップへ    レンタサイクルを利用    こわれたものも修理して大切に使う

### Recycle リサイクル(再生利用)

資源として再利用する

燃やせるごみ    燃やせないごみ    資源ごみ    粗大ごみ

しっかり分別

## ごみ減量の知恵

### 3つの「きり」で生ごみの量を減らす

家庭やお店から出る燃やせるごみの40%以上が生ごみです。生ごみの量を減らすことが、ごみの減量につながります。

**水きり**

生ごみの約80%は水分。ごみ出し前の乾燥やひとしぼりが効果的です。

**食べきり**

食事は食べられる量を考え、すべて残さずに食べられるようにしましょう。

**使いきり**

食材は必要な量だけを買ひ、余すことなく使いきれるようにしましょう。

# 埋立処分量ゼロを未来へ続けるために

